

### 石和西小学校会場案内



**注1: 学校施設ですので敷地内禁煙です。  
喫煙は、敷地外で携帯用灰皿等を使用して下さい。  
注2: 当日は、石和スタッフの指示に従ってください。**

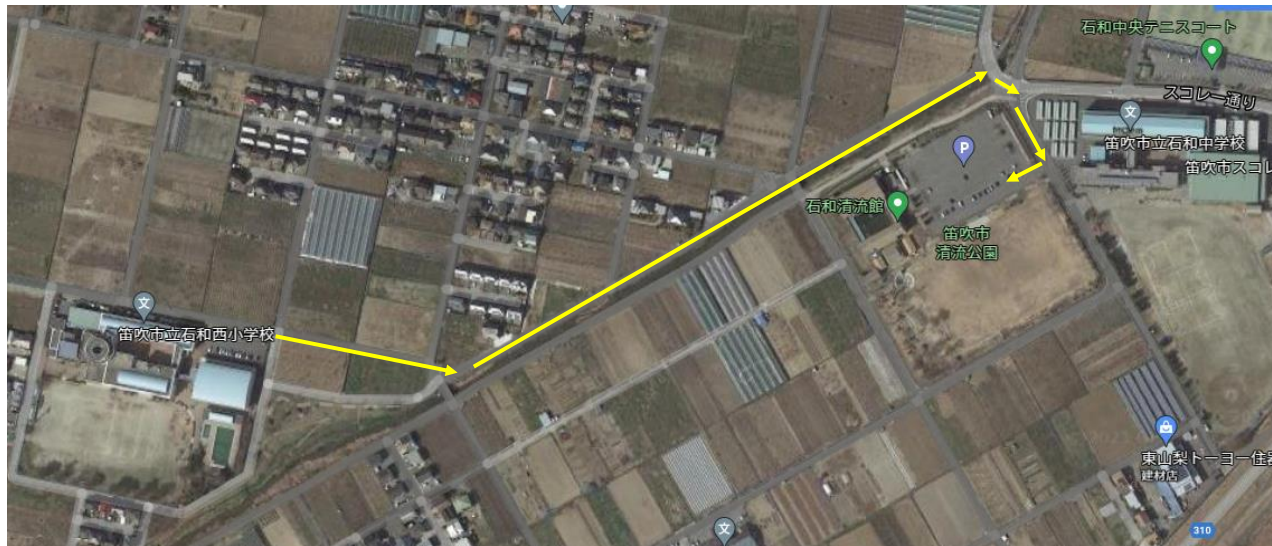
保護者の応援は、黄色のスペースにてお願いします。

選手は青の動線で入場校舎前に控え場所を設営して下さい。

他団体駐車スペース  
(車両の通行にご注意ください)

※当日は、体育館でバレーボール・バスケットボール等の活動が有ります。  
大変申し訳ありませんが、駐車場の制限をさせていただきます。

**各チーム: 指導者込み 8台**



西小会場に駐車できない車両は、会場より約500mの  
笛吹市清流公園駐車場を使用してください。  
(公共の公園駐車場です、サッカーで借用して居る物では有りません)  
一般の利用者の方に迷惑をかけないようにお願いします