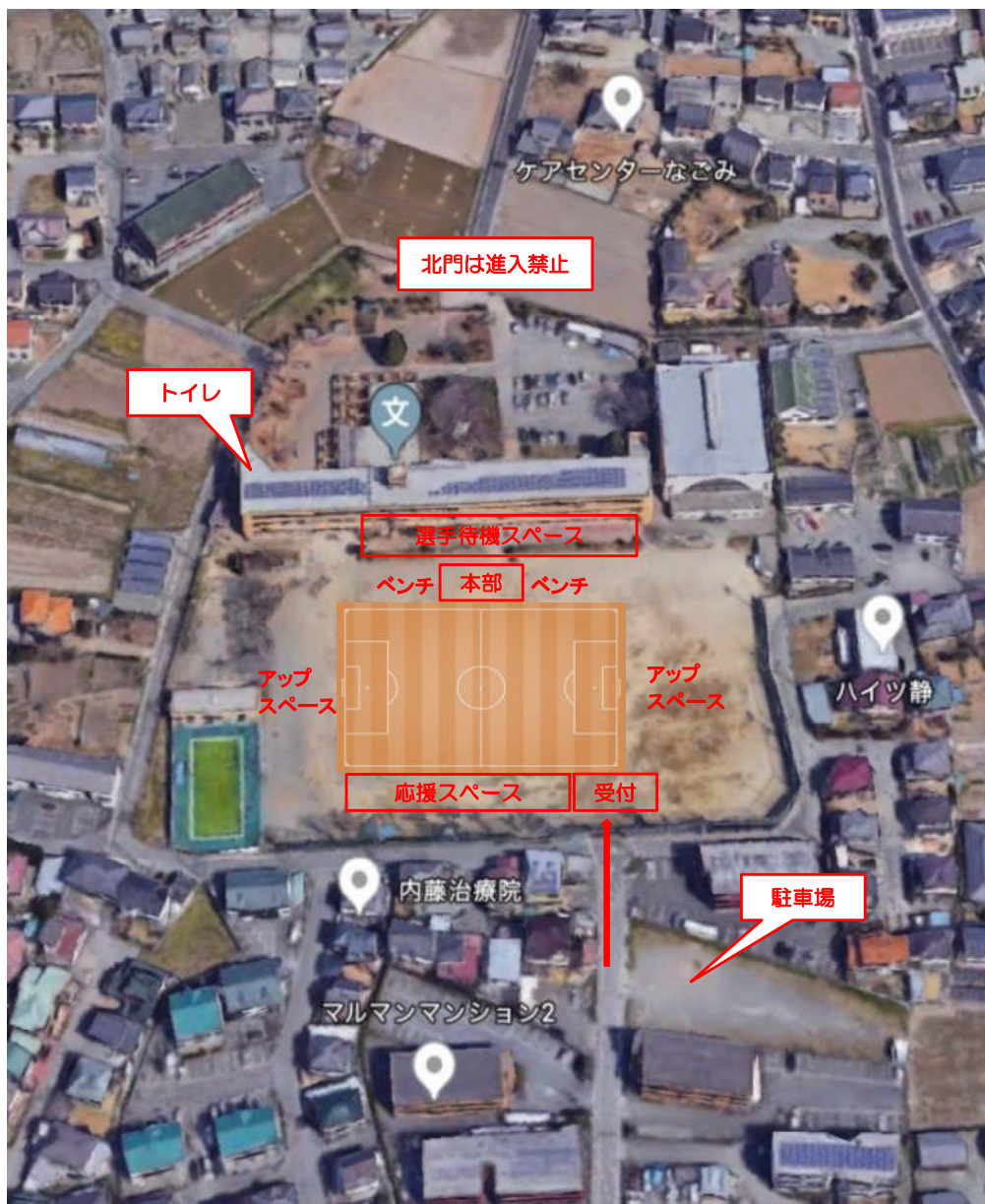


# ニッサングリーンカップ敷島南小学校会場のチーム関係者様へ

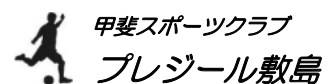
敷島南小学校会場の駐車場及び会場利用の注意事項についてご案内致します。

- ・チーム送迎車につきましてはグラウンド南の砂利駐車場にお願いします。（各チーム10台まで。駐車カードを表示。）
- ・南側にグラウンド入口があります。駐車場より徒歩にて移動できます。道路横断の際はお車にご注意ください。
- ・入場時受付にて各種健康チェックシートの提出および検温消毒にご協力ください。（参加者全員マスク着用）
- ・校舎北門からの車の進入は禁止です。
- ・校内全面禁煙です。ご協力をお願いします。
- ・トイレは校舎北西側にございます。
- ・各チーム選手の待機場所は校舎前スペースにお願いします。
- ・応援の方は指定の応援スペースをご利用ください。応援の際は間隔をあげ、声を出しての応援はご遠慮ください。

4種委員会からの要請に従い新型コロナウイルス感染予防対策にご協力をお願い致します。



会場責任者



監督 小林克士

携帯：090-3091-6612