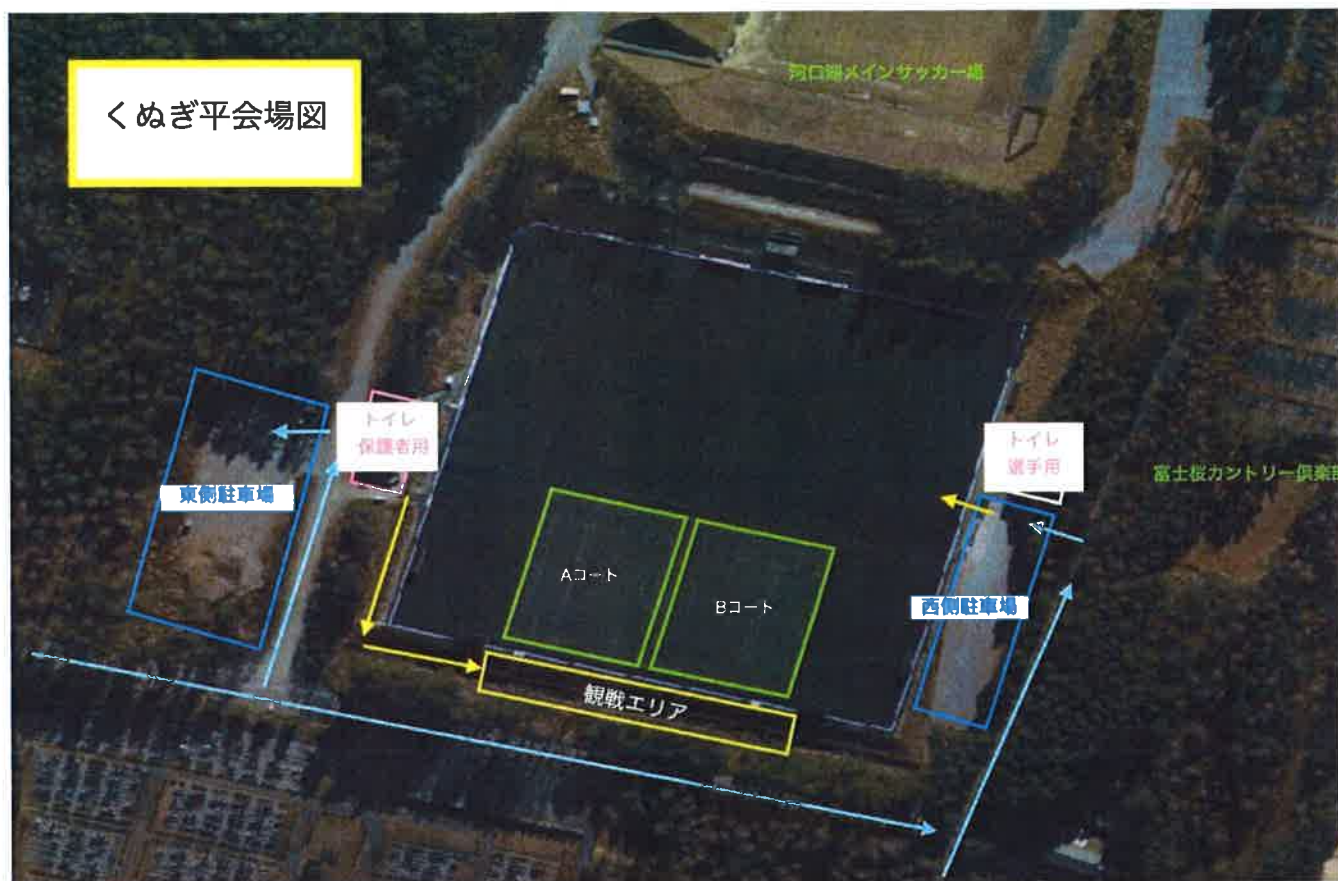


くぬぎ平 人工芝グラウンド 会場図



※会場図の上が南（富士山側）、下が北になっています。

- ・保護者の方は東側の駐車場をご利用ください。トイレや観戦エリアが近く便利です。
- ・観戦はフェンスの外側からお願いします。 ※公式戦はAコートで実施予定です。
- ・保護者用のトイレは東側のグラウンド外のトイレになります。土足禁止ですので、入口でスリッパに履き替えてください（※選手用のトイレはグラウンド西側のグラウンド内のトイレになります）。
- ・荷物置き場はグラウンド北側の野球のベンチ（屋根付き）を各チーム1カ所ずつ使用してください。
- ・人工芝の上での飲食は「水」のみになります。他の飲食は荷物置き場にてお願いします。
- ・食べ物をカバンの外に出しておいたり、カバンのチャックを開けたままにしておくと、カラスが中をあさってしまいます。ご注意ください。
- ・グラウンド南側（メインサッカー場側、富士山側）は中学生の試合等を行っていますので入らないようにしてください。