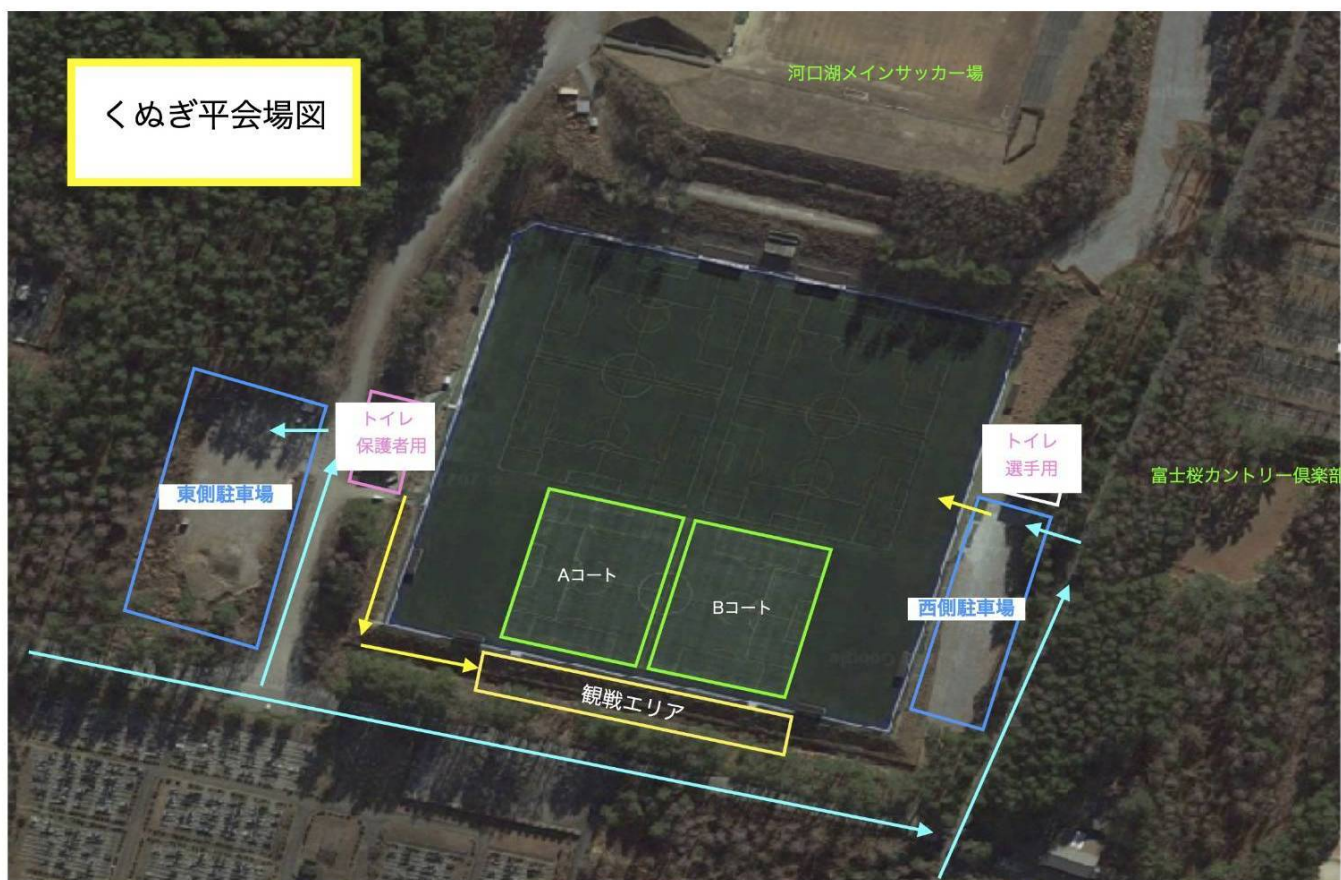


くぬぎ平 人工芝グラウンド 会場図



※会場図の上が南（富士山側）、下が北になっています。

- ・保護者の方は東側の駐車場をご利用ください。トイレや観戦エリアが近く便利です。
- ・観戦はフェンスの外側からお願いします。
- ・保護者の方のトイレは東側のグラウンド外のトイレになります。土足禁止ですので、入口でスリッパに履き替えてください。選手・スタッフは西側のグラウンド内のトイレを利用してください。
- ・荷物置き場はグラウンド北側の野球のベンチ（屋根付き）を使用してください。
- ・人工芝の上での飲食は「水」のみになります。他の飲食は荷物置き場にてお願いします。
- ・食べ物をカバンの外に出しておいたり、カバンのチャックを開けたままにしておくと、カラスが中をあさってしまいます。ご注意ください。